

2020 YAMAHA BOAT

あなただけに送る

2020ヤマハボート 試乗会

ボート体験
試乗&展示
まずはこの機会に
マイボートライフを
体験してみませんか！

令和元年
11/16土・17日

10:00~16:00

〈会場〉マリーナ・アルパマ
特設会場 (株)ヤマハマリン西九州
〈時津町久留里郷 1439-10〉

■交通案内

- ・高速多良見インターより（長崎バイパス経由）20分
- ・JR長崎駅から車で30分



●お問い合わせ・試乗のご予約先

※展示・イベント内容は都合により変更になる場合があります。
※試乗会は天候により中止になる場合がございます。

(株)ヤマハマリン西九州 マリーナアルパマ

〒851-2107 長崎県西彼杵郡時津町久留里郷1439番地10

☎095-882-1829 [営業時間/9:00~18:00 定休日/月曜日]

本日のご案内は、弊社のお客様リストにもついて郵送させていただいております。今後もマリンに関するイベントやキャンペーン情報のご案内に引き続き利用させていただきたくご連絡申し上げます。尚、各種案内の送付停止等をご希望の場合は、表記のお問い合わせ先までお申し出下さい。

試乗艇

2020 YAMAHA BOAT

クラス最大級のフィッシングスペースと
充実のフィッシング機能、クラストップレベルの収納力

YAMAHA FISHING BOAT YFR27

この機会にぜひ
試乗体験してください！



YFR24

前後の広々とした
フィッシングデッキ。
アングラーの視点に
立った機能満載。



F.A.S.T.23

俊敏な走りや風流れ
抑止性能などの機能を
23ftに無駄なく、
レイアウト。

試乗会について

☆試乗の時間・本数は、1時間に1回、約20分を予定していますが、定員、艇、
運営のコンディションにより調整することがありますのでご了承ください。

展示艇

YFR24EX

ロー&ワイドなフォルムに最新の技術を凝縮。

広い釣りデッキ。
釣る人の視点に立った
充実の釣り機能、
実際に立って
イメージして
みませんか！



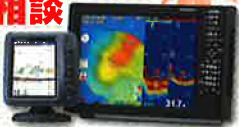
アルパマ特選中古艇展示コーナー！
ぜひ会場でお確かめください。

ホームページに掲載しておりますのでそちらもご覧ください

最新の航海計器

新規・買替相談

各種航海計器
展示中



航海計器は釣果はもちろん
安全航行にも必須アイテム！

ドリンク・休憩コーナー

マイボートライフに関わる様々
な情報交換を専門スタッフと！
お気軽にお立ち寄りください。

来場記念品

このハガキをご持参ください。