

# NEWモデル

ヤマハボートならではの  
ニューデザイン&テクノロジーを  
ぜひ会場でお確かめください！

※写真はイメージです。



NEW 展示  
参考出品



F.A.S.T.23 Mic

NEW 展示



AX220

NEW 参考出品



新操船システム  
ヘルムマスターEX YFR27EXに搭載  
操船体験できます

## 人気艇ラインナップ

試乗艇



YFR27

試乗艇



YF24

試乗艇



F.A.S.T.23

GPS 技術を利用したトロローリングモーター



**i-Pilot 操作体験**  
GPSの位置情報を利用した  
電子アンカー機能。  
スポットロップ位置から  
5ft(約1.5m)に留まるよう、  
i-Pilotが自動的に位置をキープ。

展示艇



YFR24

展示艇



ベイフィッシャー20

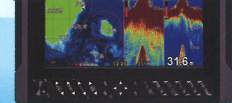
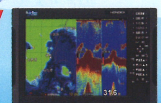
展示艇



マリンジェット

## 航海計器

NEW



## ホンデックス 展示&デモ

船の上で魚探を操作するお客様の  
声を基につくられてきた直感的に  
操作できる高い操作性を会場で  
ぜひお確かめください！

### 新型コロナウイルス感染症の感染拡大防止への対策について(お願い)

- 「平熱と比べて高い発熱(平熱より1度以上もしくは37.5度以上)や、咳・のどの痛み」がある場合、また「過去2週間以内に感染が引き続き拡大している国・地域への訪問歴」がある場合は、ご来場をお控えください。
- 会場入り口で、ご来場のみなさまの体温を、サーモグラフィーカメラや体温計で測定させていただきます。その際に37.5度以上の体温が測定された方はご入場をお断りします。
- ご来場時は「当日の体温測定、マスクの着用、手指の消毒」など感染防止へご協力をお願いいたします。マスクを着用されていない方のご入場をお断りする場合があります。
- 展示艇やテント内の換気や座席、ハンドルの手すりなどの消毒は、主催者により実施します。また、スタッフもご来場のみなさま同様に感染拡大防止の対策を講じます。
- 新型コロナウイルス感染拡大防止のため、保健所など公的機関へお客様の情報を提供する場合があります。その場合、当日ご来場いただいた方のお名前など詳細をお聞きすることがあります。ご協力のほどよろしくお願い申し上げます。

料金別納郵便



ボートファン待望の2021 最新情報満載！

# ヤマハNEWモデル発表会

# 6/12±13日

[10:00~17:00]



(会場)

## マリーナ・アルパマ

(株)ヤマハマリン西九州

長崎県西彼杵郡時津町久留里郷1439番地10

■交通案内

- ・高速多良見インターより(長崎バイパス経由)20分
- ・JR長崎駅から車で30分

※天候・波高によっては中止する場合がございます。  
※展示・イベント内容は都合により変更になる場合があります。



※このはがきをご持参ください

●お問い合わせ

(株)ヤマハマリン西九州 MARINA アルパマ

〒851-2107 長崎県西彼杵郡時津町久留里郷1439番地10  
☎095-882-1829 FAX095-882-4070



本日のご案内は、弊社のお客様リストにもとづいて郵送させていただきます。今後もマリンに関するイベントやキャンペーン情報のご案内に引き続き利用させていただきたくご連絡申し上げます。尚、各種案内の送付停止等をご希望の場合は、表記のお問い合わせ先までお申し出下さい。